

External
Inspection

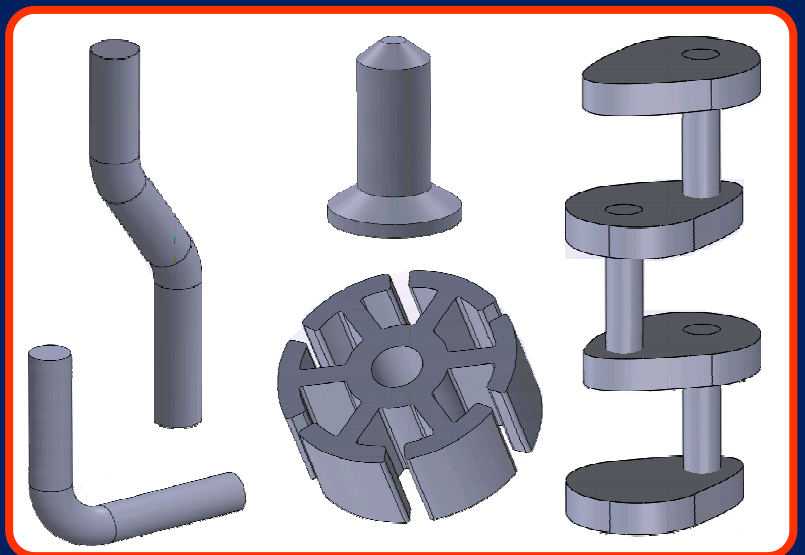
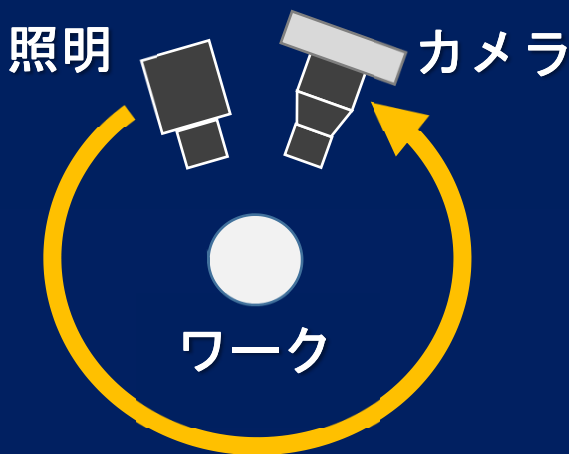
EIT

周回撮像検査装置

装置の概要

ワークを中心にカメラ、照明が周回撮像を行い検査します。

形状的に掴んで回すことが難しいワークを対象としています。



■仕様

適用カメラ	ラインカメラ(4K、8K、12K、16K)
検査項目	キズ、打コン、異物、ムラ、凹凸、変形
画像処理	位置決め、粒子解析、各種フィルター、マスク(濃度、領域)、膨張、収縮
検出処理	2値化、パターンマッチング(サイズ、面積、短長比)、粒子解析(個数・サイズ)
PCスペック	OS:WIN7 64bit メモリ:16GB~32GB HDD:2TB~6TB
機能	照明制御、測長、ポイント輝度値、ラインプロファイル、検査画像保存、検査ベリファイ、外部出力

その他 画像処理、検出処理、上位通信システムなどのカスタム開発承ります。
検査装置、画像処理ユニット販売、いずれも承ります。